



Prevent retrograde
stone migration
during lithotripsy.

NTrap[®]
NITINOL STONE EXTRACTOR



www.cookmedical.com

NTrap®

NITINOL STONE EXTRACTOR

When deployed in the ureter, the NTrap Nitinol Stone Extractor provides an occlusive basket that keeps stone fragments from moving up the ureter and into the kidney.

Features

Basket design	The intricately woven, multiwire basket prevents the migration of fragments that are as small as 1.5 mm in diameter. ¹ The NTrap reliably releases stones that are too large for extraction. ²
Nitinol construction	The resilient, memory characteristics of the nitinol wire allow the basket to retain its shape after deployment.
Flexible sheath	The 145 cm long sheath allows expeditious scope exchange.
Removable handle	While the basket is deployed, the handle can be detached so that the scope can be withdrawn. Removing the scope from the working channel of the access sheath allows increased irrigation.

1. Holley PG, Sharma SK, Perry KT, et al. Assessment of novel ureteral occlusion device and comparison with Stone Cone in prevention of stone migration during lithotripsy. J Endourol. 2005;19(2):200-203.

2. Ouwenga M, Sharma SK, Holley P, et al. Load-release points of two novel ureteral stone-trapping devices. J Endourol. 2005;19(7):894-897.



Bei der Platzierung im Harnleiter bietet der NTrap Nitinol-Steinentferner einen okklusiven Korb, der verhindert, dass Steinfragmente vom Harnleiter nach oben in die Niere wandern.

Der NTrap Nitinol-Steinentferner wird verwendet, um Steinchen und andere Fremdkörper aus den Harnwegen zu entfernen und die Steinmigration bei einer Laser-, Ultraschall-, elektrohydraulischen oder pneumatischen Lithotripsie zu minimieren.



Una volta posizionato nell'uretere, l'estrattore di calcoli in nitinolo NTrap fornisce un cestello occlusivo che impedisce ai frammenti dei calcoli di risalire nell'uretere e all'interno del rene.

L'estrattore di calcoli in nitinolo NTrap è utilizzato per rimuovere i calcoli e altri corpi estranei presenti nel tratto urinario e ridurre al minimo la migrazione durante procedure laser, a ultrasuoni, elettroidrauliche o litotripsia pneumatica.



Al desplegarlo en el uréter, el extractor de cálculos de nitinol NTrap presenta una cesta oclusiva que evita que los fragmentos de cálculos se desplacen hacia arriba por el uréter y lleguen al riñón.

El extractor de cálculos de nitinol NTrap se utiliza para extraer cálculos y otros cuerpos extraños de las vías urinarias y minimizar el desplazamiento de los cálculos durante la litotricia láser, ultrasónica, electrohidráulica o neumática.

Merkmale

Korbdesign	Der aus mehreren Drähten komplex gewebte Korb verhindert die Migration von Fragmenten mit einem Durchmesser von gerade einmal 1,5 mm. ¹ Der NTrap Nitinol-Steinentferner setzt zuverlässig Steine frei, die zu groß für die Extraktion sind. ²
Nitinolkonstruktion	Die elastischen „Memory“-Eigenschaften von Nitinoldraht sorgen dafür, dass der Korb nach dem Platzieren seine Form behält.
Flexible Schleuse	Die 145 cm lange Schleuse ermöglicht einen schnellen Endoskopwechsel.
Abnehmbarer Handgriff	Während der Korb platziert wird, kann der Griff abgenommen werden, sodass das Endoskop herausgezogen werden kann. Das Herausnehmen des Endoskops aus dem Arbeitskanal der Zugangsschleuse ermöglicht eine bessere Spülung.

Caratteristiche

Design a cestello	Il cestello multifilo intrecciato evita la migrazione dei frammenti con dimensioni minime di 1,5 mm. ¹ Il dispositivo NTrap rilascia in modo affidabile i calcoli troppi grandi per l'estrazione. ²
Realizzazione in nitinolo	Le caratteristiche di resilienza e memoria del filo in nitinolo consentono al cestello di mantenere la forma dopo il posizionamento.
Guaina flessibile	La guaina lunga 145 cm consente la sostituzione rapida ed efficace dell'endoscopio.
Impugnatura rimovibile	Durante il posizionamento del cestello, l'impugnatura può essere rimossa in modo che l'endoscopio possa essere ritirato. La rimozione dell'endoscopio dal canale operativo della guaina di accesso consente una migliore irrigazione.

Características

Diseño de la cesta	La cesta de múltiples alambres, tejida intrincadamente, evita el desplazamiento de los fragmentos pequeños, de hasta 1,5 mm de diámetro. ¹ NTrap libera sin problemas los cálculos que son demasiado grandes para extraerlos. ²
Fabricación de nitinol	La naturaleza flexible y con memoria de los alambres de nitinol permite a la cesta volver a su forma tras el despliegue.
Vaina flexible	La larga vaina de 145 cm permite un rápido intercambio de endoscopios.
Mango extraíble	Durante el despliegue de la cesta, es posible soltar el mango para retirar el endoscopio. Al retirar el endoscopio del canal de trabajo de la vaina de acceso, aumenta la irrigación.



Нитиноловый инструмент для удаления камней NTrap снабжен окклюзионной корзинкой, которая после разворачивания в мочеточнике препятствует перемещению фрагментов камня вверх по мочеточнику, в почку.

Нитиноловый инструмент для удаления камней NTrap применяется для удаления конкрементов и других инородных тел из мочевых путей, а также сведения к минимуму миграции камней во время лазерной, ультразвуковой, электрогидравлической или пневматической литотрипсии.



Po rozprężeniu w moczowodzie nitynolowego ekstraktora złożeń NTrap tworzy się okluzyjny koszyk, który zapobiega przemieszczaniu się fragmentów złożeń w górę moczowodu oraz do nerki.

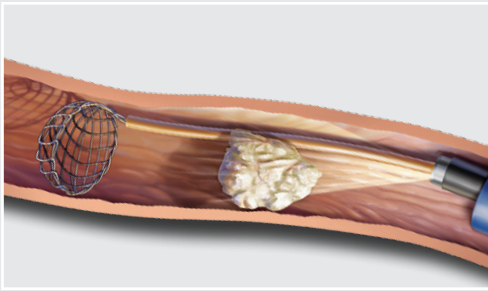
Nitynolowy ekstraktor złożeń NTrap stosowany jest do usuwania kamieni nerkowych i innych ciał obcych z dróg moczowych. Ponadto minimalizuje migrację złożeń w czasie litotrypsji laserowej, ultradźwiękowej, elektrohydraulicznej lub pneumatycznej.

Характеристики

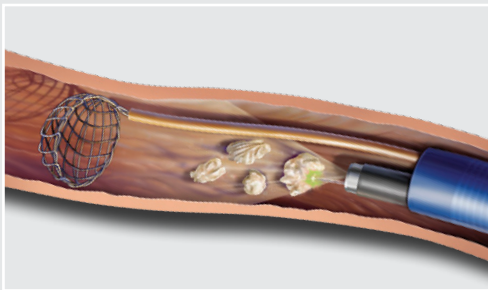
Конструкция корзинки	Сложное плетение многопроволочной корзинки препятствует миграции фрагментов размером до 1,5 мм в диаметре. ¹ Инструмент NTrap позволяет высвободить камни, слишком большого размер которых не допускает извлечения. ²
Нитиноловая структура	Упругость и эффект запоминания формы нитиноловой проволоки обеспечивают сохранение формы корзинки после ее разворачивания.
Гибкий интродьюсер	Интродьюсер длиной 145 см предоставляет возможность ускоренной смены эндоскопа.
Съемная рукоятка	При разворачивании корзинки рукоятку можно отсоединить, чтобы извлечь эндоскоп. Извлечение эндоскопа из рабочего канала интродьюсера обеспечивает повышенную ирригацию.

Charakterystyka urządzenia

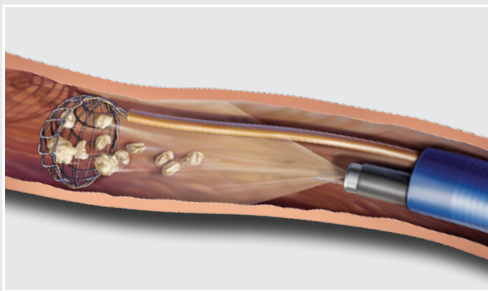
Конструкция косыковая	Косык o skomplikowanym splecie zapobiega migracji nawet bardzo drobnych fragmentów o średnicy 1,5 mm. ¹ Ekstraktor NTrap skutecznie uwalnia złoże zbyt duże do ekstrakcji. ²
Конструкция нитиноловая	Wytrzymałość i pamięć kształtu drutu nitynolowego sprawiają, że koszyk po rozprężeniu w moczowodzie utrzymuje swój kształt.
Эластичная косулька	Koszułka o długości 145 cm pozwala na sprawną wymianę endoskopu.
Здеjmowany uchwyt	Po rozprężeniu koszyka w moczowodzie istnieje możliwość zdjęcia uchwytu, dzięki czemu możliwe jest wycofanie endoskopu. Wyjęcie endoskopu z kanału roboczego koszułki dostępowej umożliwia silniejszą irygację.



1. Using direct vision or fluoroscopic control, advance the NTrap sheath beyond the stone or foreign object. Deploy the basket by advancing the handle while holding the sheath in position.



2. Use an intracorporeal lithotripter to fragment the stone. To avoid damaging the NTrap device when you use laser or electrohydraulic lithotripsy, maintain a gap of at least 1 cm between the stone and the NTrap device. Avoid firing the laser directly on the NTrap.

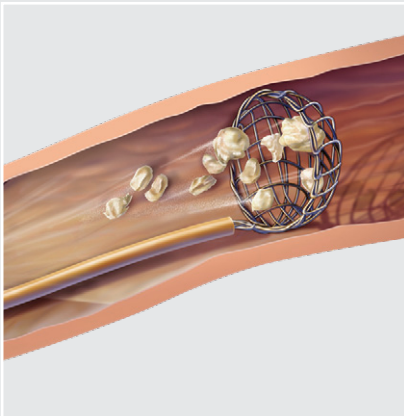


3. Use the basket to gather stone fragments and prevent fragments as small as 1.5 mm from migrating.¹



4. To complete the procedure, close the basket by advancing the sheath while holding the handle in position. Gently advance the basket to disengage stones that are too large for extraction.

1. Holley PG, Sharma SK, Perry KT, et al. Assessment of novel ureteral occlusion device and comparison with Stone Cone in prevention of stone migration during lithotripsy. J Endourol. 2005;19(2):200-203.



NTrap®
NITINOL STONE EXTRACTOR

The NTrap Nitinol Stone Extractor is used to remove calculi and other foreign bodies in the urinary tract, and minimise stone migration during laser, ultrasonic, electrohydraulic, or pneumatic lithotripsy.

Order Number	Reference Part Number	Sheath Fr	Length cm	Configuration
G32724	NTP-028145	2.8	145	7 mm basket design

Some products or part numbers may not be available in all markets. Contact your local Cook representative or Customer Service for details.

Customer Service - Urology

EMEA: EDI - www.cookmedical.com/edi.do
 Distributors: +353 61239240, ssc.distributors@cookmedical.com
 Austria: +43 179567121, oe.orders@cookmedical.com
 Belgium: +32 27001633, be.orders@cookmedical.com
 Denmark: +45 38487607, da.orders@cookmedical.com
 Finland: +358 972519996, fi.orders@cookmedical.com
 France: +33 171230269, fr.orders@cookmedical.com
 Germany: +49 6950072804, de.orders@cookmedical.com
 Hungary: +36 17779199, hu.orders@cookmedical.com
 Ireland: +353 61239252, ie.orders@cookmedical.com
 Italy: +39 0269682853, it.orders@cookmedical.com
 Netherlands: +31 202013367, nl.orders@cookmedical.com
 Norway: +47 23162968, no.orders@cookmedical.com
 Poland: +48 223060159, pl.orders@cookmedical.com
 Spain: +34 912702691, es.orders@cookmedical.com
 Sweden: +46 858769468, se.orders@cookmedical.com
 Switzerland - French: +41 448009609, fr.orders@cookmedical.com
 Switzerland - Italian: +41 448009609, it.orders@cookmedical.com
 Switzerland - German: +41 448009609, de.orders@cookmedical.com
 United Kingdom: +44 2073654183, uk.orders@cookmedical.com

www.cookmedical.com

Americas: EDI - www.cookmedical.com/edi.do
 Phone: +1 812.339.2235, 800.457.4500, Fax: 800.554.8335
 E-mail: orders@cookmedical.com

Australia:
 Phone: +61 734346000, 1800777222, Fax: 61 734346001, 1800077283
 E-mail: cau.custserv@cookmedical.com

